


CH22x58/P gG 63A/500V



Specifikace

Kód ETI	006711012
Popis	CH22x58/P gG 63A/500V
Název třídy	pojistka
Jmenovitý proud (A)	63
Typ	CH
Velikost	CH22
Charakteristika	gG
Jmenovité AC napětí (V)	690
Rozměry	22x58
Indikátor	Indikátor postavení úderníku
Vypínací schopnost AC (kA)	120
Ztrátový výkon (W)	6,9
Normy	IEC 60269-1, IEC 60269-2
Aplikace	Pro ochranu kabelu
0	

[Online stránka produktu](#) 

Další dokumentace



[Katalog technických údajů](#)

[3D model](#)

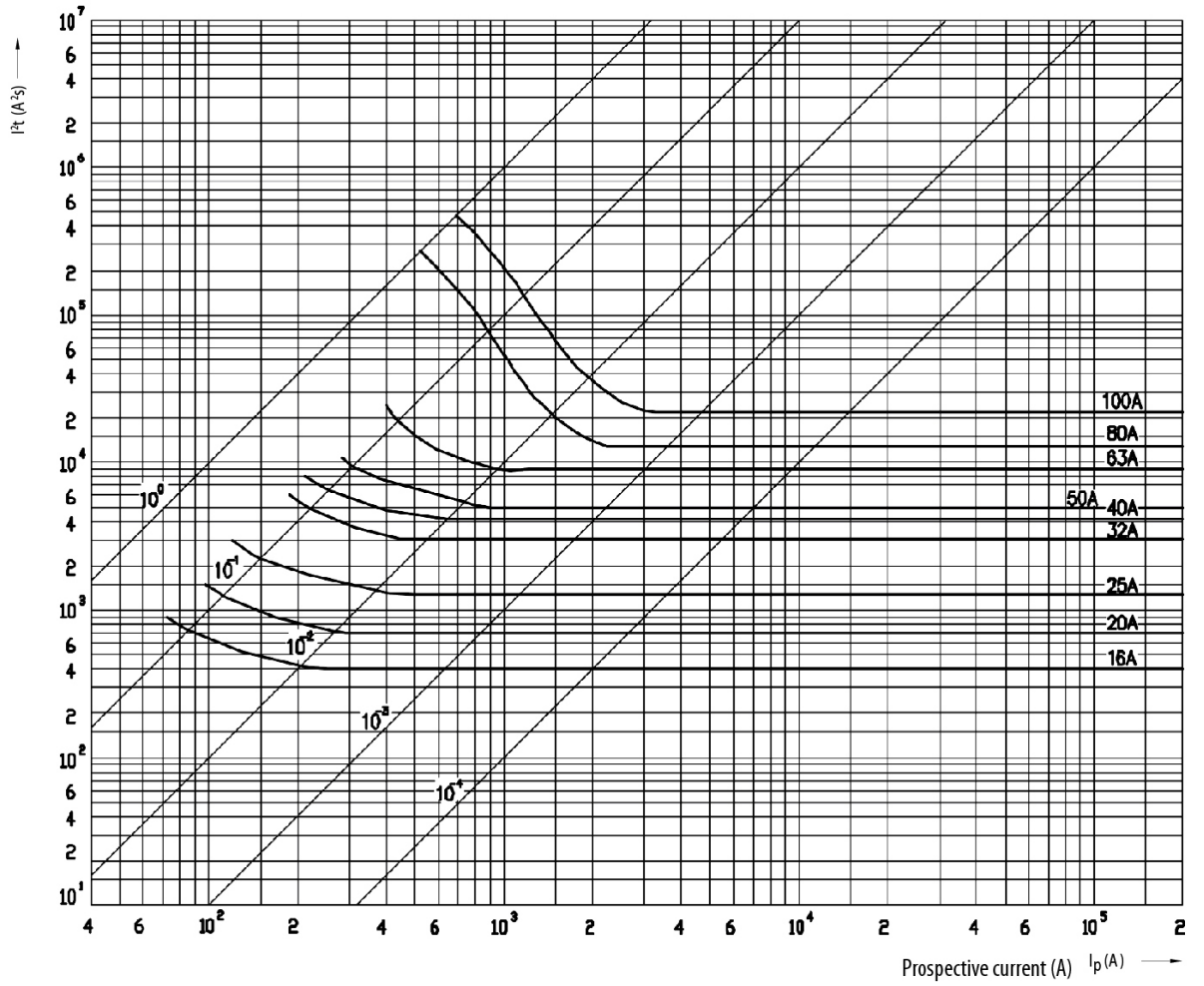
[Návod](#)

[Prohlášení CE](#)

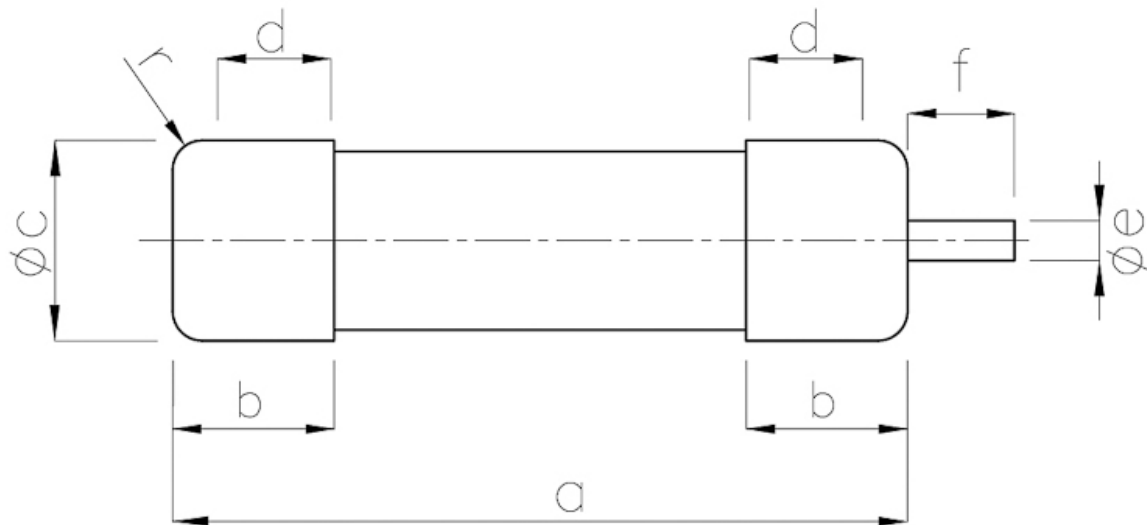
[Eplan file](#)

Tavné charakteristiky

Melting energy characteristics I^2t
CH22



Rozměrový výkres



	a	$b_{\max.}$	c	$d_{\min.}$	r	e	f
14 x 51	$51,0+0,6/-1$	13,8	$14,3\pm 0,1$	7,5	± 1	3,8	7,5
22 x 58	$58,0+0,1$	16,2	$22,2\pm 0,1$	11	± 1	3,8	7,5

Vypínací charakteristiky

Time current
characteristics I/t, gG
CH22

